

# PPUH KONSTAL

Zygmunt Cieśla

48-370 Trzeboszowice 6, tel./fax. (077) 431 37 25, (0604) 113 538

[biuro@konstal99.com.pl](mailto:biuro@konstal99.com.pl) [www.konstal99.com.pl](http://www.konstal99.com.pl)

## Włazy najazdowe i nienajazdowe

Włazy najazdowe lekkie przeznaczone są do stosowania w nawierzchniach komunikacyjnych dla ruchu pieszego i kołowego. Są stosowane do zabezpieczenia otworów studzienek na stacjach benzynowych, w przemyśle, w kolejnictwie oraz telekomunikacji. Umożliwiają one szybki dostęp do wnętrza studzienki. System otwierania pozwala na całkowite odchylenie wieka i odsłonięcie otworu włazu. Ułożona na obwodzie ramy pokrywy gumowa uszczelka zapewnia szczelność zamknięcia. Stalowa pokrywa oraz rama zabezpieczone są przed korozją powłoką cynkową wykonaną metodą zanurzeniowo-ogniową lub na życzenie powłoką lakierowaną farbą epoksydową. Pokrywa wykonana jest z blachy ryflowanej, która nadaje jej estetyczny wygląd oraz skutecznie eliminuje możliwość poślizgu.

Wykonujemy i projektujemy też włazy specjalne, według życzeń klienta.

### Podstawowe modele włazów

**Klucz stalowy do otwierania pokryw jest na wyposażeniu każdego włazu**



---

### Konstal PPUH Zygmunt Cieśla

48-370 Trzeboszowice 6

e-mail [biuro@konstal99.com.pl](mailto:biuro@konstal99.com.pl)

[www.konstal99.com.pl](http://www.konstal99.com.pl)

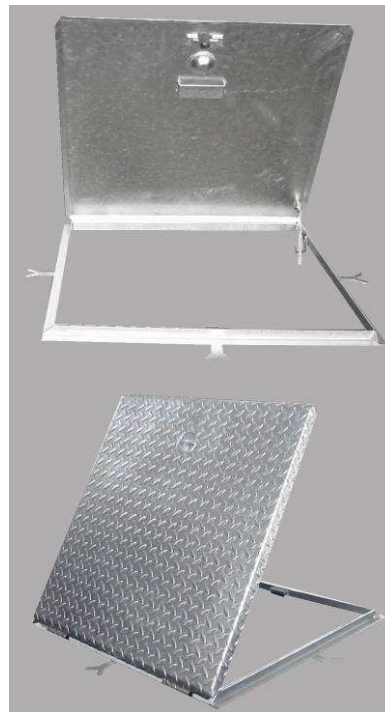
tel / fax 077 4313725

tel kom. 0604113538

### **Właz lekki nienajzdowy typ 860**

#### **Dane techniczne**

- Wymiary nominalne – 860 x 860
- Wysokość – 40mm
- Wymiary w świetle otworu – 800 x 800
- Materiał na pokrywę – blacha ryflowana
- Powłoka ochronna włazu – ocynkowa ogniowo
- Wytrzymałość na obciążenie – 7 kN
- Waga – 32 kg



### **Właz lekki najzdowy typ 900**

#### **Dane techniczne**

- Wymiary nominalne – 900 x 900
- Wysokość - 80mm
- Wymiary w świetle otworu – 800 x 800
- Materiał na pokrywę – blacha ryflowana
- Powłoka ochronna włazu – ocynkowa ogniowo
- Wytrzymałość na obciążenie – 100 kN
- Waga – 75 kg



---

**Konstal PPUH Zygmunt Cieśla**

48-370 Trzeboszowice 6

e-mail [biuro@konstal99.com.pl](mailto:biuro@konstal99.com.pl)

[www.konstal99.com.pl](http://www.konstal99.com.pl)

tel / fax 077 4313725

tel kom. 0604113538

### **Właz lekki nienajzdowy i najzdowy typ 870**

#### **Dane techniczne**

- **Wymiary nominalne – 870 x 870**
- **Wysokość – 75mm**
- **Wymiary w świetle otworu - 790 x 790**
- **Materiał na pokrywę – blacha ryflowana**
- **Powłoka ochronna włazu – ocynkowa ogniowo**
- **Wytrzymałość na obciążenie – 7 kN , 100 kN**
- **Waga – 66 kg**



### **Właz najzdowy typ 1270**

#### **Dane techniczne**

- **Wymiary nominalne – 1270 x 1270**
- **Wysokość - 250mm**
- **Wymiary w świetle otworu – 830 x 830**
- **Materiał na pokrywę – blacha ryflowana**
- **Powłoka ochronna włazu – ocynkowa ogniowo**
- **Wytrzymałość na obciążenie – 50 kN , 150 kN**
- **Waga – 180 kg**



---

**Konstal PPUH Zygmunt Cieśla**

48-370 Trzeboszowice 6

e-mail [biuro@konstal99.com.pl](mailto:biuro@konstal99.com.pl)

[www.konstal99.com.pl](http://www.konstal99.com.pl)

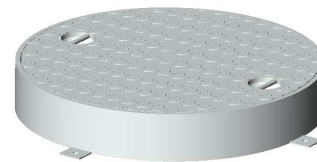
tel / fax 077 4313725

tel kom. 0604113538

## **Właz okrągły typ 600**

### **Dane techniczne**

- **Wysokość – 100mm (dostępne do 120mm)**
- **Wymiary w świetle otworu – Ø600 (dostępne do Ø800)**
- **Materiał na pokrywę – blacha ryflowana**
- **Powłoka ochronna włazu – ocynkowa ogniowo**
- **Wytrzymałość na obciążenie – 10 kN ,**
- **Waga – 40 kg**



---

**Konstal PPUH Zygmunt Cieśla**

48-370 Trzeboszowice 6  
e-mail [biuro@konstal99.com.pl](mailto:biuro@konstal99.com.pl)  
[www.konstal99.com.pl](http://www.konstal99.com.pl)

tel / fax 077 4313725  
tel kom. 0604113538